

VALVOLA LIMITATRICE DI PRESSIONE AD AZIONAMENTO DIRETTO PRESSURE RELIEF VALVE -DIRECT ACTING



Valvola di massima pressione a cartuccia ad azionamento diretto, blocca il flusso d'olio dalla bocca P verso la porta T fino a che la pressione raggiunge il valore di taratura impostata.
Direct-acting, relief cartridge valve intended for use as a pressure limiting device for common hydraulic circuit protection.
Blocks flow from P to T until the presetted pressure value is reached.

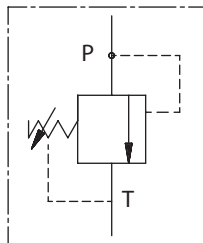
■ COD. **VMX**

■ GRANDEZZA / SIZE **M18**

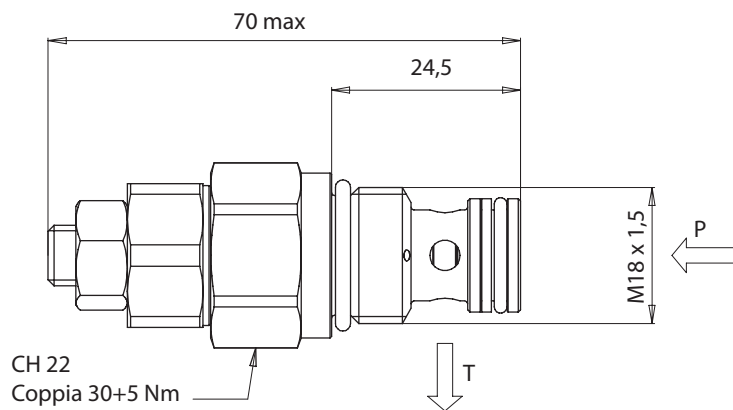
■ SPECIFICHE / SPECIFICATIONS

Cavità Cavity	C 1815 - 2
Pressione max. Max. Op. pressure	350 bar
Portata max. Max Flow	20 l/min

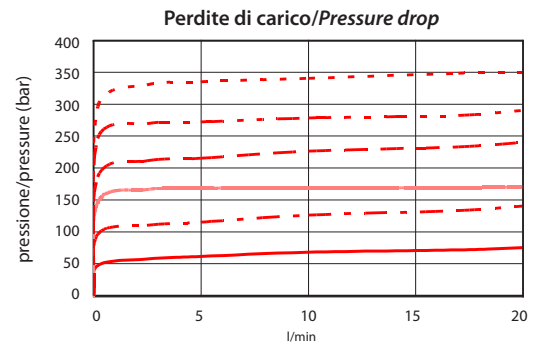
■ SCHEMA / SYMBOL



■ DIMENSIONI / DIMENSION



■ PRESTAZIONE / PERFORMANCE



Viscosità Olio: 32 cSt - Temperatura: 55°C
Oil Viscosity: 32 cSt - Temperature: 55°C

■ INFORMAZIONE PER L'ORDINE / ORDERING INFORMATION

TIPO / TYPE **VMX M18 - - -**

MODELLO / MODEL **VMX M18 - - -**

GUARNIZIONI / SEALSS: _____
• Omettere se NBR / Omit if NBR
• V = FKM

REGOLAZIONI / ADJUSTMENTS:
• 1 = Vite / Hex. Socket screw
• 2 = Volantino / Handknob
• 3 = Piombatura / Anti-tamper cap

CAMPO DI TARATURA / SETTING RANGE:
• A = 5-60 (bar)
• B = 20-130 (bar)
• C = 40-240 (bar)
• D = 50-350 (bar)

